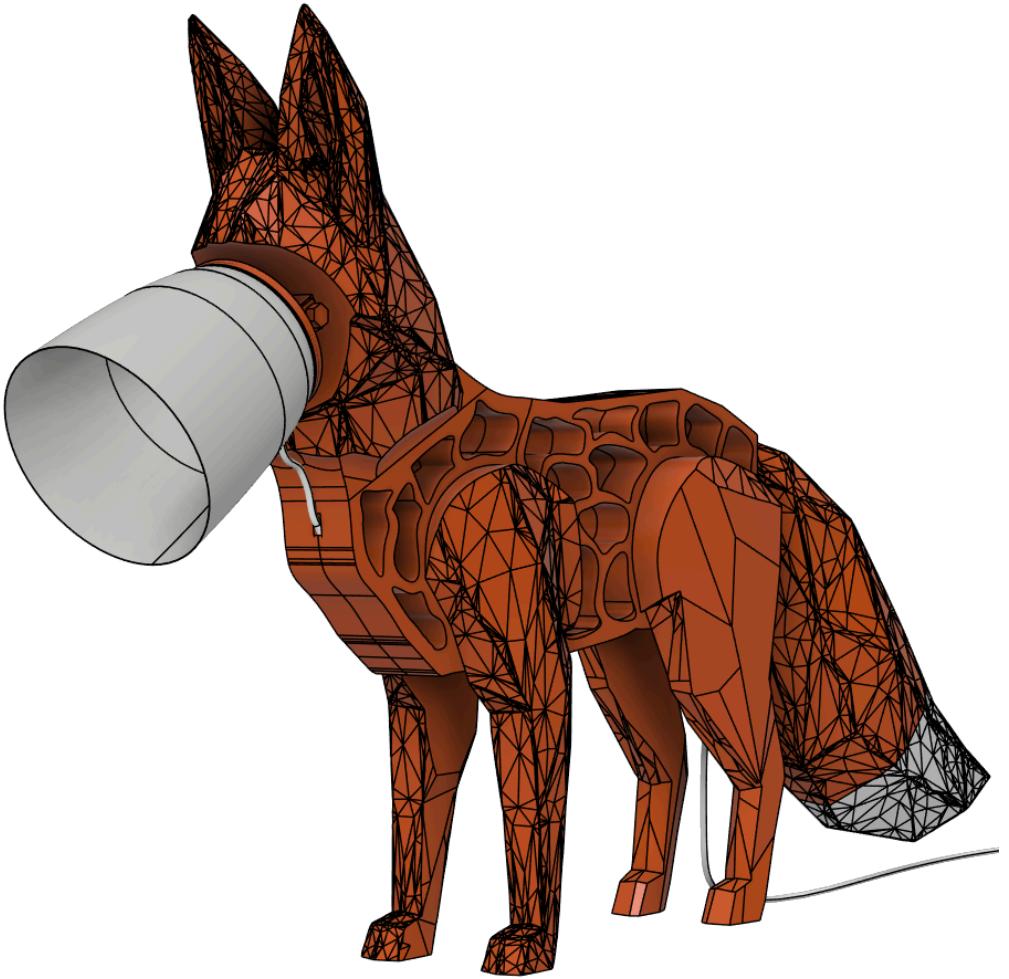


Léon

Le Renard

Notice d'assemblage

🕒 30 min • 🧩 facile



Liste des pièces

Pièces imprimées en 3D

Référence	Désignation	Quantité
REN-01	Tête	1
REN-02	Corps haut (droite)	1
REN-03	Corps haut (gauche)	1
REN-04	Corps bas (droite)	1
REN-05	Corps bas (gauche)	1
REN-06	Patte avant (droite)	1
REN-07	Patte avant (gauche)	1
REN-08	Patte arrière (droite)	1
REN-09	Patte arrière (gauche)	1
REN-10	Queue (haut)	1
REN-11	Queue (bas)	1
REN-12	Liaisons corps	5
REN-13	Liaisons patte/corps	2
REN-14	Liaison queue	1
REN-15	Support lampe	1
REN-16	Liaisons lampe/corps	2
REN-17	Abat-jour	1
REN-18	Vis	1
REN-19	Écrou	1
REN-20	Tourne-écrou	1

Accessoires inclus

Référence	Désignation	Quantité
ELEC-01	Module LED 5V - 3W	1
ACC-01	Colle forte - 1g	2
ACC-02	Ruban adhésif double-face	1

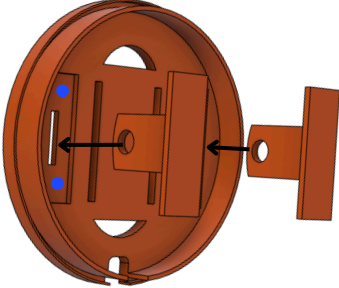
Conseils avant montage

- **Montage à blanc** : Avant de coller, assemblez la lampe entièrement sans colle, uniquement par emboîtement. Cela permet de vérifier l'orientation (G/D, AV/AR), l'alignement et l'ajustement des pièces.
- **Collage** : Une fois le montage à blanc validé, démontez, puis refaites le montage en appliquant quelques points de colle forte sur les zones de contact. Une petite quantité suffit : un excès de colle peut déborder et dégrader le rendu. Pour chaque collage, maintenez les pièces serrées au moins 60 secondes (ou selon la notice de votre colle), puis laissez sécher avant de poursuivre si nécessaire.
- **Alimentation** : Branchez la lampe uniquement sur un adaptateur USB 5V certifié CE (chargeur standard). N'utilisez pas d'adaptateur endommagé, non identifié ou de qualité douteuse.

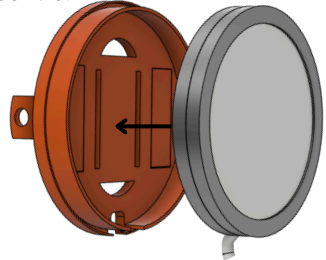
Montage

Note : Dans la suite, les points bleus indiquent la position des points de colle forte conseillés

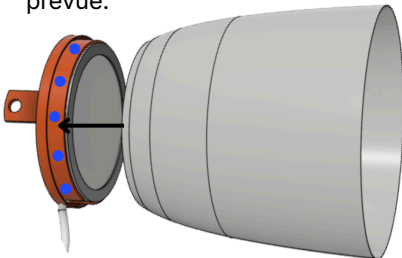
- 1** Insérez les deux pièces de liaison lampe/corps dans le support de lampe/corps dans le support de lampe, jusqu'en butée.



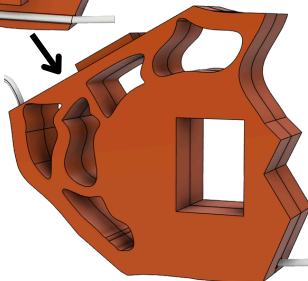
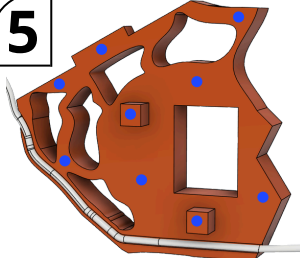
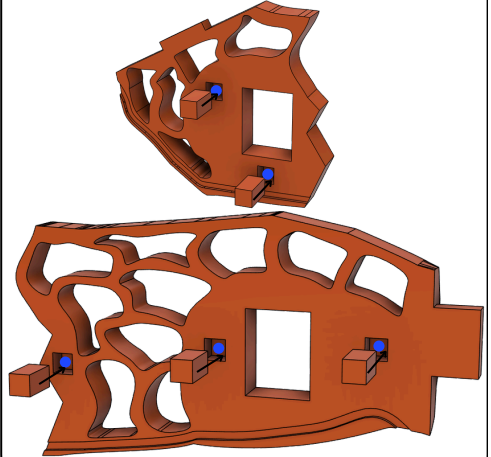
- 2** Fixez le module LED dans le support à l'aide de l'adhésif double-face, puis vérifiez qu'il est bien plaqué et centré.



- 3** Appliquez quelques points de colle aux emplacements indiqués, puis insérez l'abat-jour dans la rainure prévue.



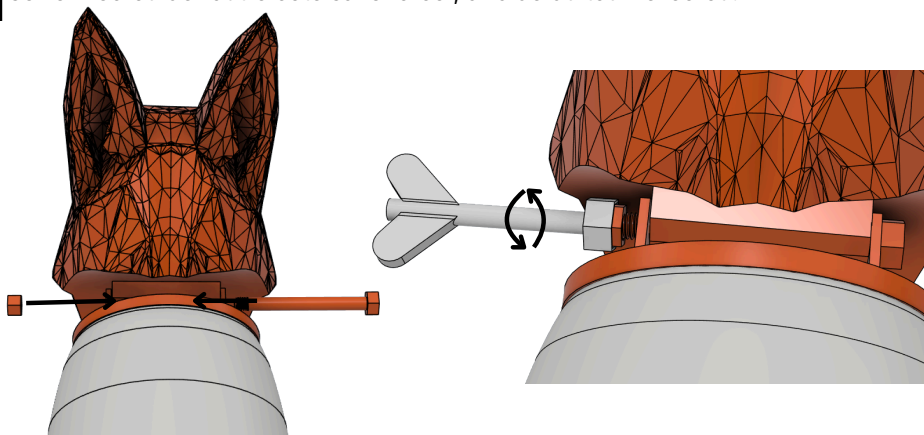
- 4** Déposez quelques points de colle dans les logements du corps haut droit et du corps bas droit, puis insérez les pièces de liaison corps.



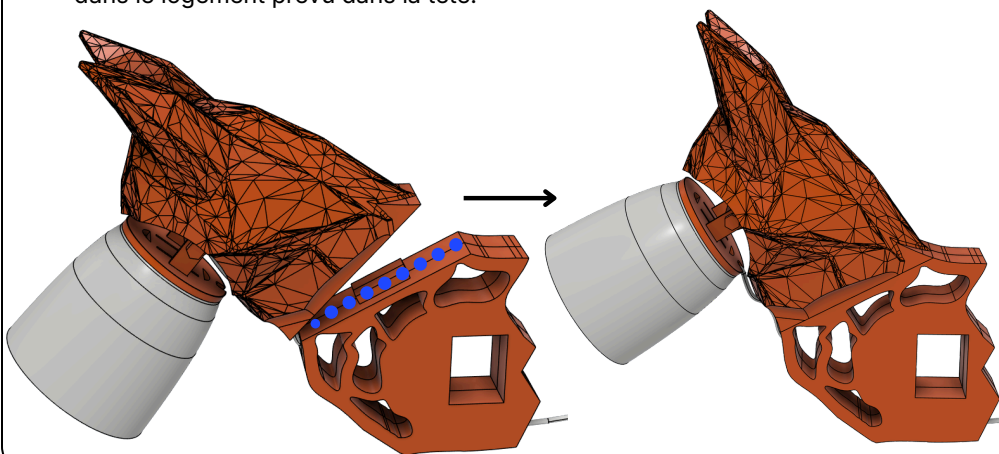
Faites passer le câble dans la goulotte du corps haut droit. Appliquez quelques points de colle sur les zones de contact, puis emboîtez le corps haut gauche. Appuyez de façon régulière jusqu'à ce que les pièces soient parfaitement alignées.

6

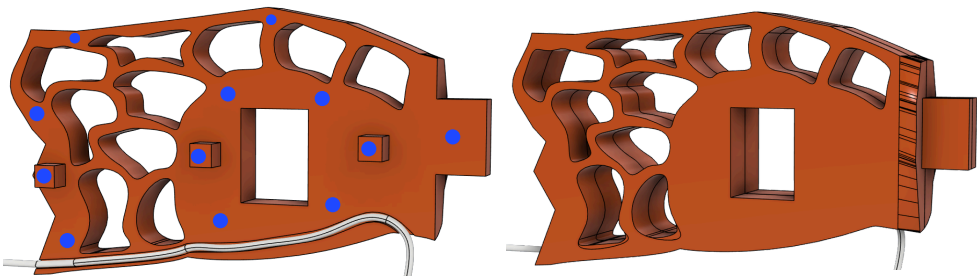
Rapprochez le support de lampe de la tête. Alignez les trous, insérez la vis, puis serrez l'écrou de l'autre côté sans forcer, à l'aide du tourne-écrou.

**7**

Tirez doucement sur le câble pour rapprocher la tête de la partie haute du corps. Appliquez quelques points de colle, puis insérez l'insert de la partie haute du corps dans le logement prévu dans la tête.

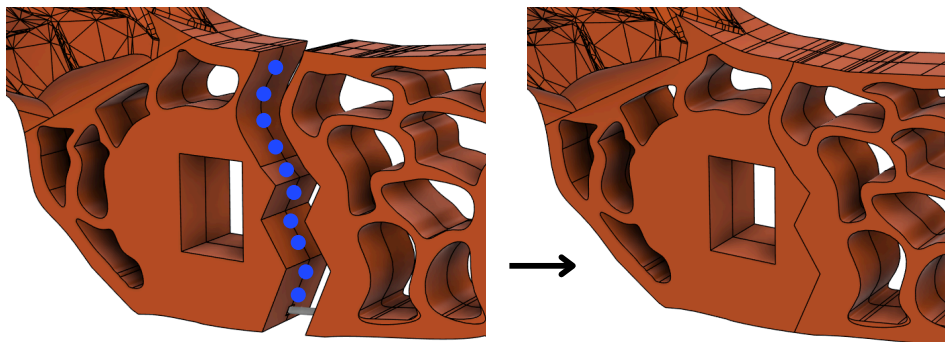
**8**

Répétez l'étape 5 pour la partie basse du corps. N'assemblez pas encore la partie haute avec la partie basse du corps.

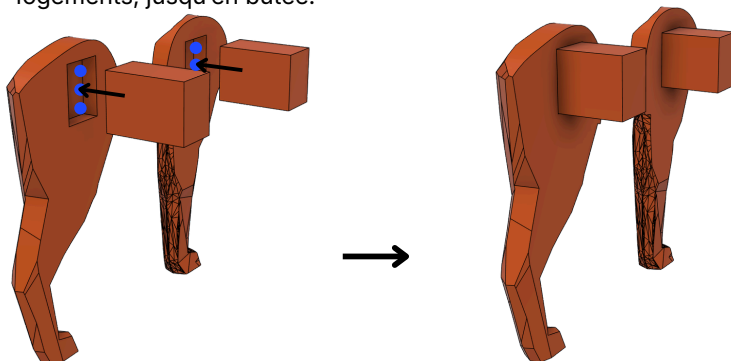


9

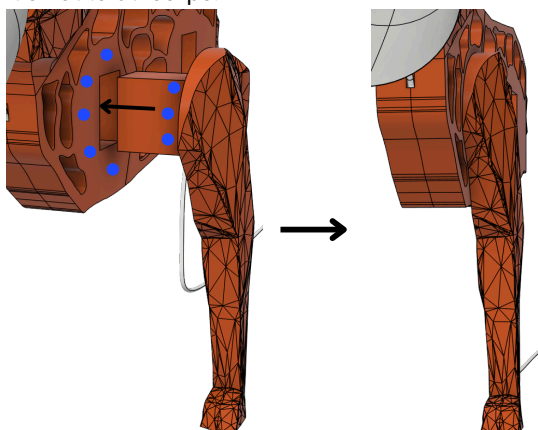
Appliquez quelques points de colle sur l'interface entre la partie haute et la partie basse du corps. Pour éviter les coulures, inclinez légèrement la pièce pendant l'application. Ajustez le câble à l'arrière pour qu'il ne soit ni coincé ni en tension, puis emboîtez et serrez les deux parties.

**10**

Appliquez quelques points de colle dans les logements des pattes avant gauche et arrière gauche. Insérez ensuite les liaisons patte/corps dans ces logements, jusqu'en butée.

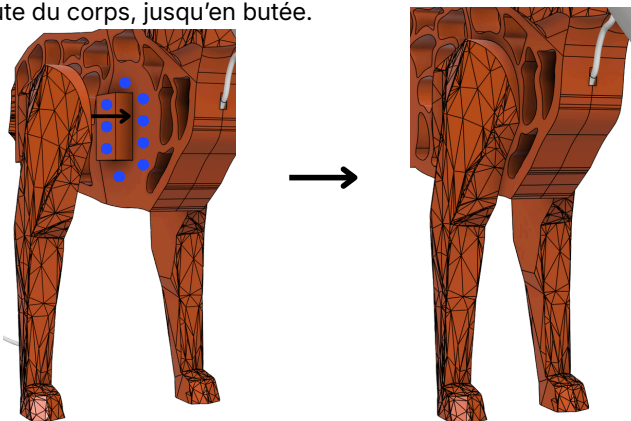
**11**

Appliquez quelques points de colle, puis emboîtez la patte avant gauche dans la partie haute du corps.

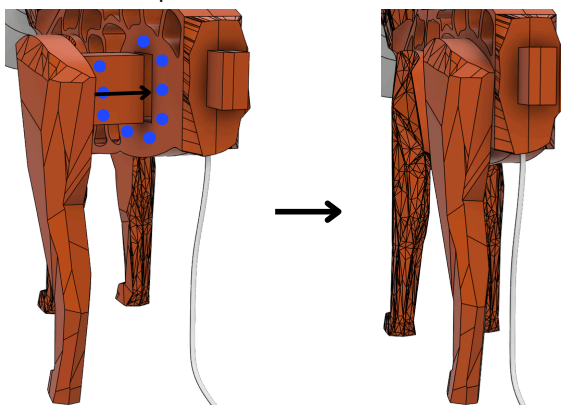


12

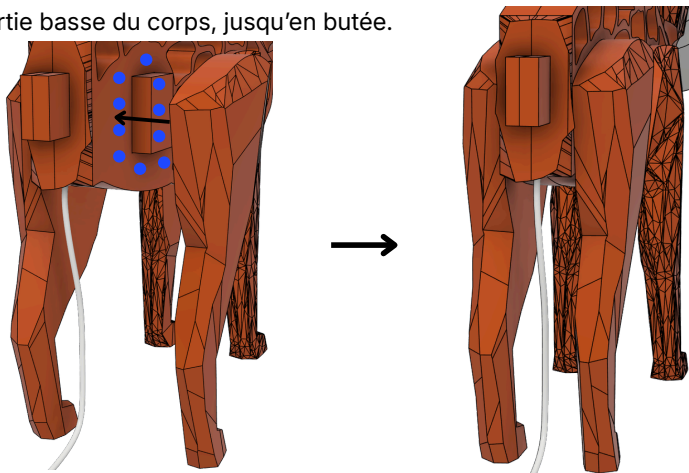
Appliquez quelques points de colle, puis emboîtez la patte avant droite dans la partie haute du corps, jusqu'en butée.

**13**

Appliquez quelques points de colle, puis emboîtez la patte arrière gauche dans la partie basse du corps.

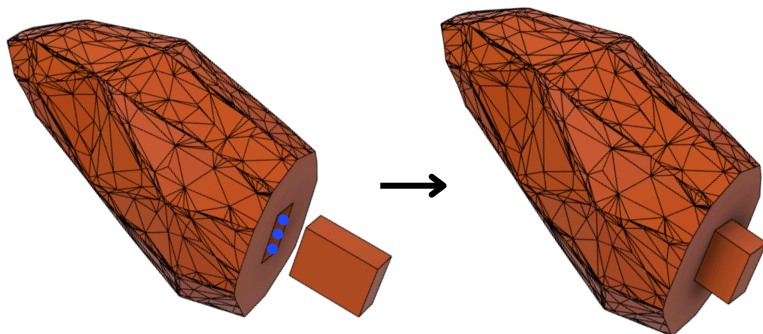
**14**

Appliquez quelques points de colle, puis emboîtez la patte arrière droite dans la partie basse du corps, jusqu'en butée.

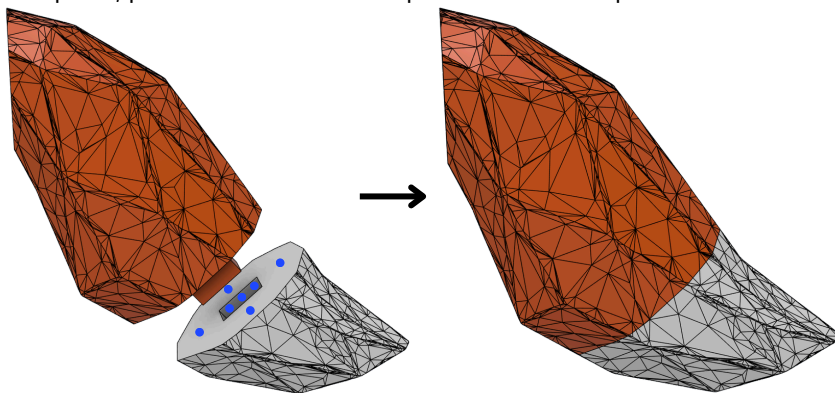


15

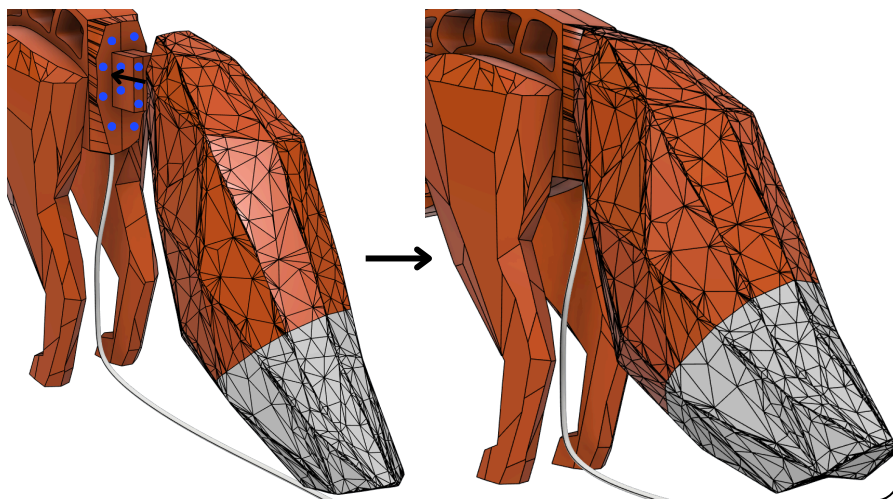
Appliquez quelques points de colle dans le logement de la partie haute de la queue, puis insérez la liaison de queue.

**16**

Appliquez quelques points de colle sur les zones indiquées de la partie basse de la queue, puis emboîtez-la dans la partie haute de la queue.

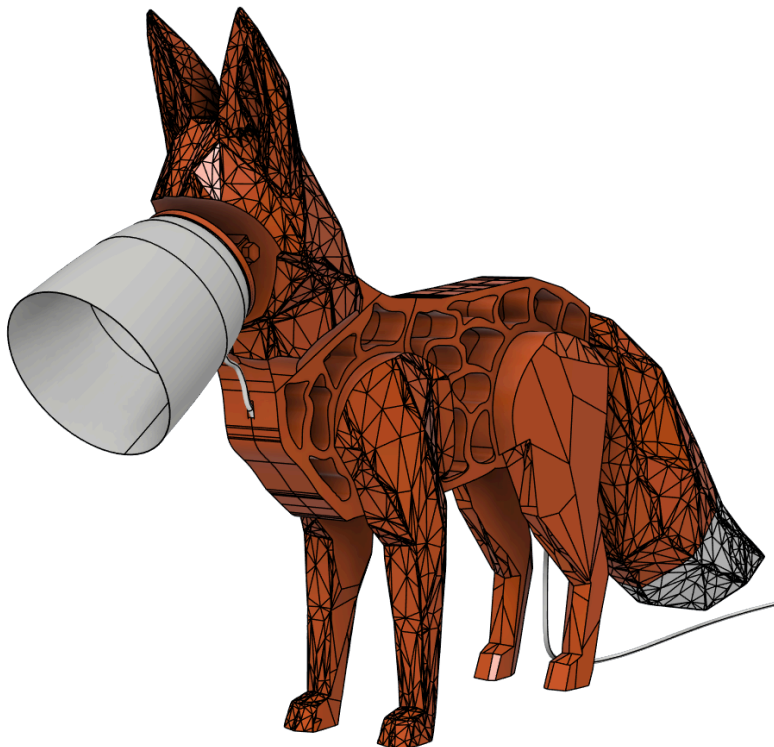
**17**

Appliquez quelques points de colle sur la liaison de queue située sur la partie basse du corps, puis insérez la queue.



FIN

Félicitations ! Léon, votre Renard Limen est prêt à illuminer votre intérieur. Il ne vous reste plus qu'à lui choisir sa place.



Vidéo d'assemblage

Scannez ce QR code pour suivre le montage pas à pas en vidéo.



Lien direct :

<https://limenatelier.com/products/leon-le-renard>